

LEGENDA MATERIÁLŮ

STÁVAJÍCÍ KONSTRUKCE
ZELEZOBETONOVÝ SKELET
PO OBVODU OPLÁŠTENÝ STRUSKOPEMZOBETONOVÝMI PANELE
VNITŘNÍ PRÍČKY A VÝPLŇ VNITŘNÍHO SKELETU Z CIHLY PLNÉ
PALENÉ ZDĚNÉ NA MALTU MVC
VÁPENNÁ OMÍTKA

SKLADBA STROPU
- ZATEŽOVÝ KOBEREC
- PVC
- BETONOVÁ MAZANINA TL. 40 mm
- PAPIROVÁ ASFALTOVÁ LEPENKA TL. 1 mm
- DŘEVOVLÁKNITÉ DESKY TL. 20 mm
- VYROVŇAVACÍ PODSYP-PISEK TL. 15 mm
- ŽELEZOBETONOVÁ DESKA TL. 110 mm
- STUKOVÁ OMÍTKA TL. 10 mm

STÁVAJÍCÍ KONSTRUKCE
TEPELNÁ IZOLACE EPS 70F tl. 160 mm +
CELOPROBARVENÁ OMÍTKA ROZTÍRANÁ tl. 10 mm
V SOKLOVÉ ČÁSTI EXTRUDOVANÝ POLYSTYREN

STÁVAJÍCÍ ZEMINA

STÁVAJÍCÍ ZÁKLADOVÁ KONSTRUKCE

STÁVAJÍCÍ KONSTRUKCE A PRVKY

BOURANÁ KONSTRUKCE
ZELEZOBETONOVÝ SKELET
PO OBVODU OPLÁŠTENÝ STRUSKOPEMZOBETONOVÝMI PANELE
VNITŘNÍ PRÍČKY A VÝPLŇ VNITŘNÍHO SKELETU Z CIHLY PLNÉ
PALENÉ ZDĚNÉ NA MALTU MVC
VÁPENNÁ OMÍTKA

SKLADBA STROPU
- ZATEŽOVÝ KOBEREC
- PVC
- BETONOVÁ MAZANINA TL. 40 mm
- PAPIROVÁ ASFALTOVÁ LEPENKA TL. 1 mm
- DŘEVOVLÁKNITÉ DESKY TL. 20 mm
- VYROVŇAVACÍ PODSYP-PISEK TL. 15 mm
- ŽELEZOBETONOVÁ DESKA TL. 110 mm
- STUKOVÁ OMÍTKA TL. 10 mm

BOURANÁ KONSTRUKCE V POHLEDU
CIHLY PLNÁ PALENÁ ZDĚNÁ NA MALTU MVC
VÁPENNÁ OMÍTKA

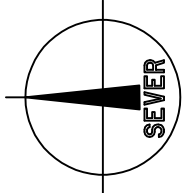
BOURANÁ KONSTRUKCE
TEPELNÁ IZOLACE EPS 70F tl. 160 mm +
CELOPROBARVENÁ OMÍTKA ROZTÍRANÁ tl. 10 mm

BOURANÁ ZÁKLADOVÁ KONSTRUKCE

BOURANÉ KONSTRUKCE A PRVKY


POZNÁMKA

- PŘED ZAPOČETÍM BOURACÍCH PRACÍ JE NUTNÉ PROVÉST VEŠKERÁ KONSTRUKČNÍ OPATŘENÍ STANOVENÁ VE STAVEBNĚ KONSTRUKČNÍ ČÁSTI DOKUMENTACE
- PŘED VYBOURÁNÍM OTVORŮ VE STÁVAJÍCÍCH STĚNÁCH BUDOU DO ZDVA OSAZENY NOVÉ PŘEKLADY DLE STAVEBNĚ KONSTRUKČNÍ ČÁSTI DOKUMENTACE
- PŘESNÉ ROZMĚRY A TVAR ZÁKLADOVÉ KONSTRUKCE NEJSOU ZNÁMY

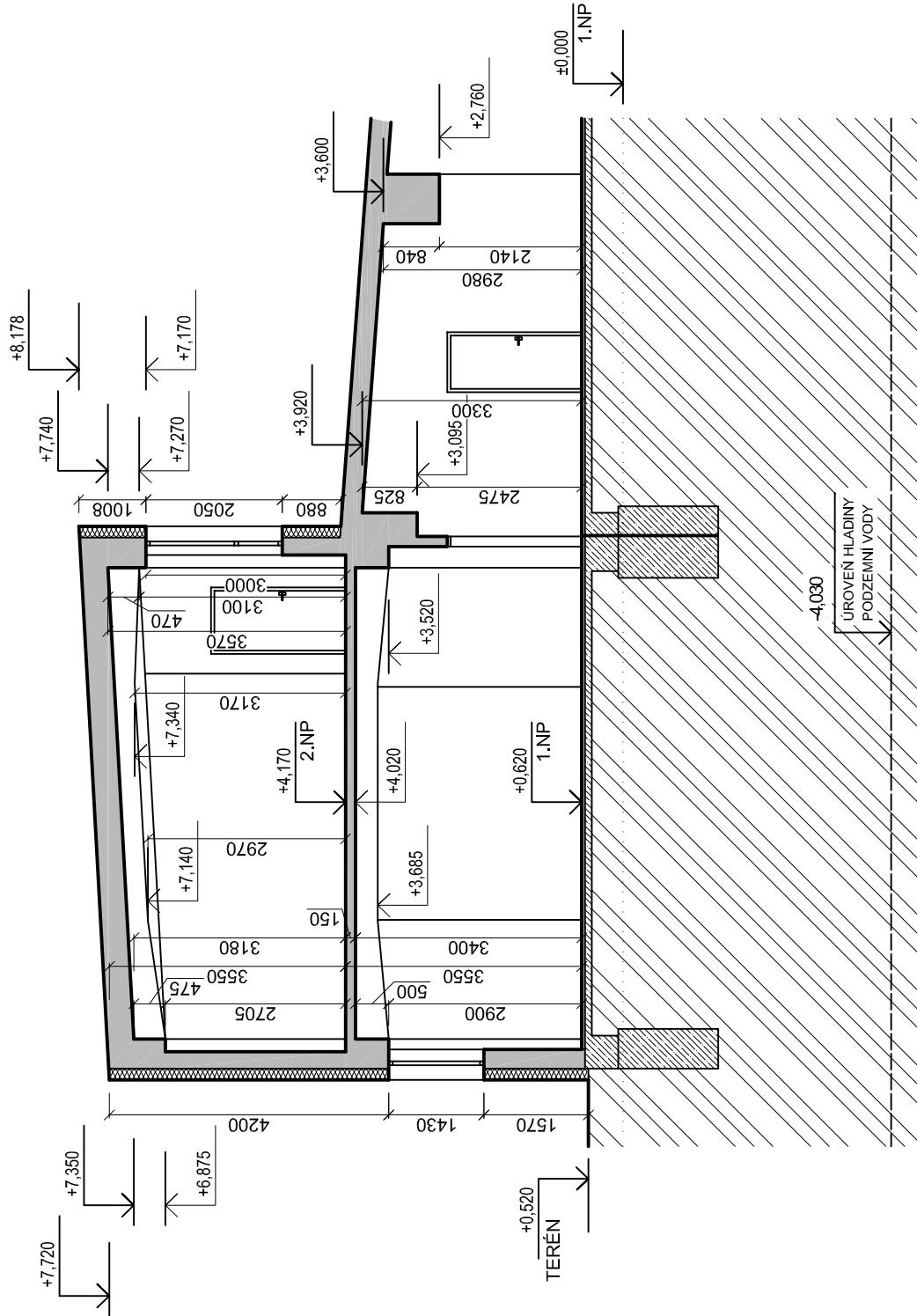


Souřadnicový systém : JTSK
Výškový systém : Bpiv
±0,000 = 276,03 m n.m.

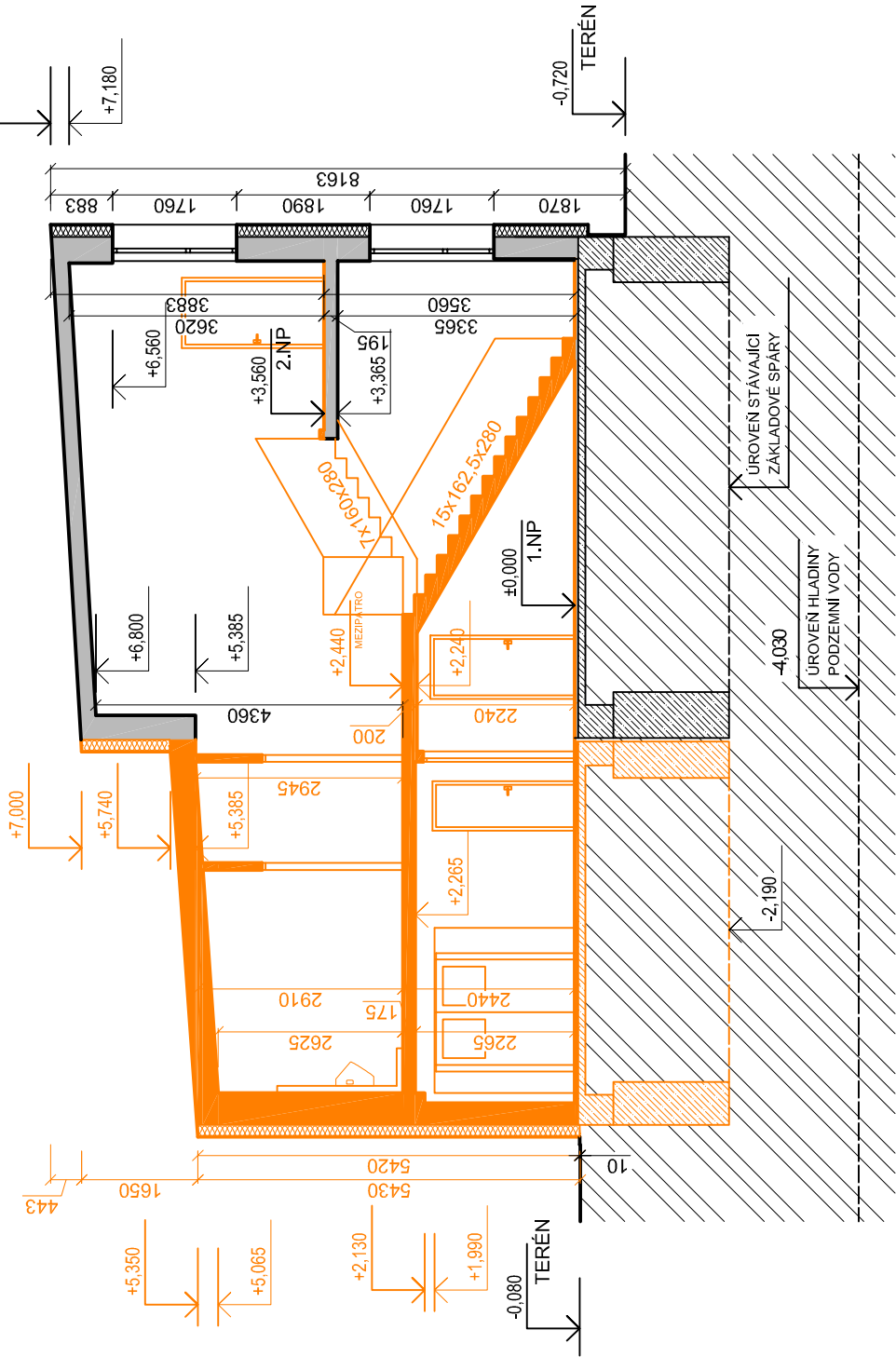
MĚSTO PETŘVALD
NÁMĚSTÍ GEN. VICHERKA 2511
735 41 PETŘVALD

VEDOUcí PROJEKTANT		ING. MAGDALENA PALOVSKÁ	 <div>KANIA, s.r.o. Sešdova 803, 732 00 Osatava - Píseč tel : 596 243 487 e-mail : info@kania-osatava.cz</div>	
ZODP. PROJEKTANT		ING. ONDŘEJ FABIÁN		
VYPRACOVAL		ING. NIKOLA KOUKALOVÁ		
KONTROLOVAL		ING. MAGDALENA PALOVSKÁ		
HLAVNí ARCHITEKT		ING. ARCH. JAN PALDUS		
KRAJ : MORAVSKOSLEZSKÝ		STAV. ÚŘAD : PETŘVALD		
NÁZEV AKCE : REVITALIZACE ŠKOLNí JíDELNY A DRUŽINY ZŠ ŠKOLNí				
NÁZEV OBJEKTU : SO 01 - JíDELNA A DRUŽINA		ČÁST : D.1.1 ARCHITEKTONICKO-STAVEBNí ŘEŠENí	STUPEN DATUM FORMÁT/POČET STR. MĚRíTKO ARCHIVNí ČíSLO Č. ZAK. SOUBOR	DURIDSP 06/2019 A4/6 1:100 19009 DWG
NÁZEV PŘíLOHY : ŘEZ A-A, ŘEZ B-B, ŘEZ C-C - BOURACí PRÁCE			Č. PŘíLOHY : 19009-DSP-D.1.1-SO 01-12	

ŘEZ C-C



ŘEZ A-A



ŘEZ B-B

